

복구천사 Standard RAID 데모버전 사용방법

- 주의사항
1. 복구 대상 디스크에는 데이터 덮어쓰기로 인한 추가 손상이 발생 할 수 있으므로, 본 소프트웨어를 설치 전 충분한 검토 후 설치해주세요.
 2. 본 소프트웨어는 물리 장애가 발생한 디스크에는 사용할 수 없습니다. 물리 장애의 경우는 데이터 복구 전문 서비스를 이용하세요.

복구천사 Standard RAID 소프트웨어 다운로드 사이트
<https://www.recovery-angel.co.kr/download/>

작업환경

1. 작업용 PC
Windows 7/8/10
Mac OS 10.9 이상
Linux 32bit/64bit
2. 장애 디스크 연결용 장치
USB외장 연결 케이스
SATA/USB 변환 케이블
카드 리더기 등

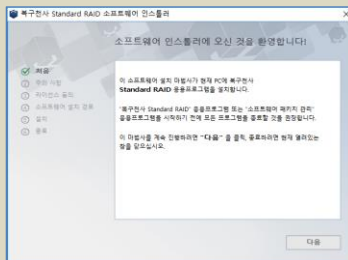
네트워크를 경유로 접속이 되지 않습니다.

데모버전설치

1. 웹사이트에서 설치파일을 다운로드 후 압축을 해제 후 파일을 실행합니다.

복구천사 웹사이트 <https://www.recovery-angel.co.kr/>

2. 소프트웨어 약관을 확인 후 표시 내용에 따라서 설치를 완료시키세요.



복구 천사의 소프트웨어 삭제

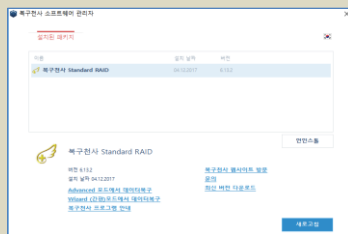
1. 복구천사 소프트웨어 관리자를 실행합니다.

Windows:시작>복구천사 소프트웨어 관리
 Mac Application>복구천사 소프트웨어 관리
 Linux Application>복구 천사 소프트웨어 관리

※ 실행파일 경로는 다른 경우도 있습니다.

2. 소프트웨어를 선택하고 **언인스틀**을 클릭합니다.

3. 설치되어 있는 모든 소프트웨어가 제거되면 **소프트웨어 관리자**도 삭제 할 수 있게 됩니다.



Wizard(간편)모드에서 데이터복구

1. Windows, Linux의 경우는 시작 메뉴 화면에서 복구 천사 Standard RAID 아이콘을 클릭합니다. Mac OS는 고급 모드에서 Wizard(간편)모드에서 데이터 복구를 선택하고 실행하세요.



2. 표시된 화면에서 복구 대상 디스크를 선택합니다.

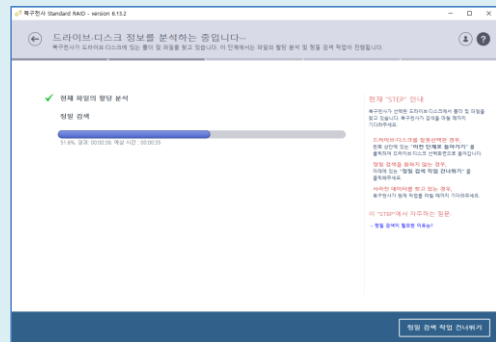
- 2-1. 논리 볼륨 탭의 파티션을 선택하고 **계속하기** 클릭합니다.
- 2-2. 복구 대상 디스크가 논리적 손상원인으로 논리 드라이브가 보이지 않음 경우에는, 물리 디스크 탭으로 이동하여 복구대상 디스크를 선택합니다.



2-3. 여러 개(RAID)의 스토리지 탭에서 가장 RAID볼륨을 지정하고 파티션 선택 화면에서 복구 대상 파티션을 선택 합니다.



3. 각 탭에서 복구대상 디스크(스토리지)를 선택하면 스캔작업이 시작됩니다.



Advanced 모드에서 데이터복구

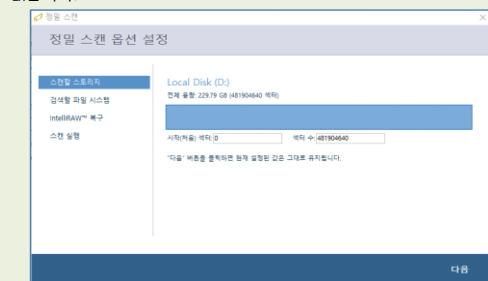
1. Windows, Linux의 경우는 시작 메뉴 화면에서 복구 천사 Standard RAID 아이콘을 클릭합니다. Mac OS는 고급 모드에서 Advanced 모드에서 데이터 복구를 선택하고 실행하세요.



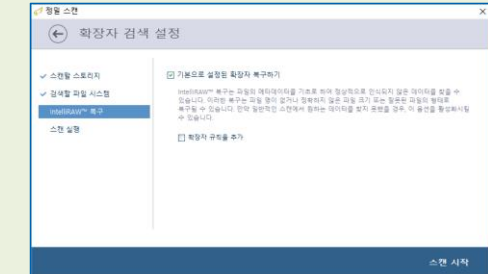
2. 연결된 스토리지 아래에 표시된 복구 대상의 물리디스크 또는 가상 RAID볼륨을 선택하고 **정밀스캔** 아이콘을 클릭 합니다.



3. 스캔 화면이 표시되면 내용을 확인하고 **다음**을 클릭합니다. 정밀 스캔 옵션 설정 화면에서의 옵션 설정은 따로 변경 할 필요는 없습니다.



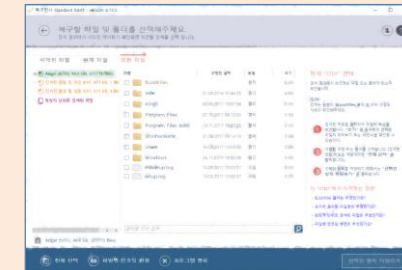
IntelliRAW 에서 파일 확장자별 스캔여부를 지정할 수 있습니다. 확장자별 스캔을 진행하는 경우는 기본으로 설정된 확장자 복구하기에 체크 후 스캔 시작을 클릭합니다.



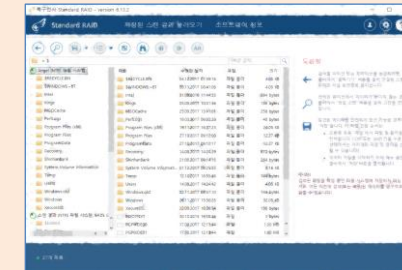
스캔 결과

1. 스캔이 완료되면 스캔 결과가 탐색기화면처럼 표시됩니다. ※ 스캔 된 파일시스템은 여러 개로 표시 될 수 있습니다.

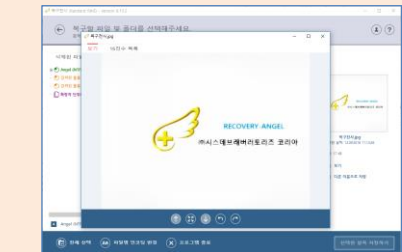
1-1. Wizard(간편)모드에서의 스캔결과



1-2. Advanced 모드에서의 스캔결과



2. 검색된 파일시스템을 클릭하여 **중요폴더** 및 **복구해야 하는 데이터**가 있는지 검색 결과를 확인합니다.



3. 복구하고자 하는 데이터가 있는 경우에는 정품라이선스를 등록 후 다른 정상적인 로컬 드라이브에 저장합니다.

데모버전에서는 768KB이상의 데이터는 보존할 수 없습니다. 768KB이상의 데이터를 보존하는 경우는, 라이선스를 구입, 등록 해야 복사가 가능합니다.

※ 사진파일, 종류나, PDF파일은 Preview기능이 지원되므로 선택하여 복구 가능 여부를 확인합니다.